

Y.G.C. (Yeast Glucose Chloramphénicol - Gélose ou Chloramphénicol glucosé C.G.A.) ISO 6611

Base déshydratée

| Réf. | Désignation | Cond. | € |
|------------------------|--|-------|------|
| 777219 | Milieu déshydraté pour gélose Yeast Glucose chloramphénicol - Condalab | 500 g | NC - |

Milieux prêts à l'emploi

| Réf. | Désignation | Unités/ carton | €/carton |
|------------------------|--|-------------------|----------|
| 693328 | Flacon 100 ml gélose Y.G.C. - ClearLine® | 10 | NC - |
| 693306 | Flacon 200 ml gélose Y.G.C. - ClearLine® | 6 | NC - |

YPD (Bouillon)

Pour le développement des levures dans les procédures de biologie moléculaire, par exemple *Saccharomyces cerevisiae*.

- Stockage : 2 - 25 °C
- Incubation : 25 ± 2 °C pendant 42 - 48 h

| Réf. | Désignation | Cond. | € |
|------------------------|---|-------|------|
| 777515 | Milieu déshydraté bouillon YPD Condalab | 500 g | NC - |

Recommandée pour le dénombrement des levures et moisissures dans le lait et les denrées alimentaires.

- Stockage : 2 - 25 °C (base déshydratée et milieu prêt à l'emploi)
- Incubation : 25 °C pendant 5 jours

Milieu pré-coulé

- Température de stockage : 2 - 14 °C
- DLC à fabrication : 3,5 mois

| Réf. | Désignation | Cond. | € |
|------------------------|--|-------|------|
| 778616 | Gélose Y.G.C. - Boîte Ø 90 mm - Condalab | 20 | NC - |

Milieu de culture BD



Bouillon LB Lennox

Pour la culture de souches recombinantes d'*Escherichia coli* en biologie moléculaire.

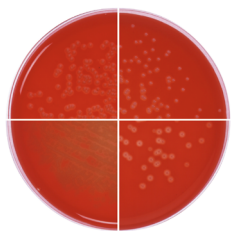
| Réf. | Désignation | Cond. | € |
|------------------------|---|-------|------|
| 240230 | Milieu déshydraté bouillon LB Lennox Difco™ | 500 g | NC - |

Bouillon LB Miller

Pour la culture de souches recombinantes d'*Escherichia coli* en biologie moléculaire.

| Réf. | Désignation | Cond. | € |
|------------------------|---|-------|------|
| 244620 | Milieu déshydraté bouillon LB Miller Difco™ | 500 g | NC - |

Gélose TSA (Tryptic Soy Agar - Trypticase™ Soy Agar)



Pour la culture et l'isolation des micro-organismes fastidieux et non fastidieux.

| Réf. | Désignation | Cond. | € |
|------------------------|-------------------------------------|-------|------|
| 236950 | Milieu déshydraté gélose TSA Difco™ | 500 g | NC - |

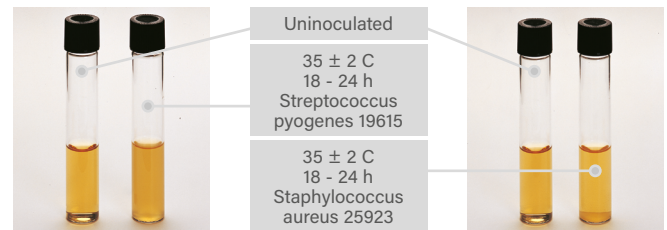
Gélose cœur - cervelle (BHI Brain Heart Infusion Agar)

Pour la culture d'un large éventail d'organismes incluant bactéries, levures et moisissures.

| Réf. | Désignation | Cond. | € |
|------------------------|---|-------|------|
| 241830 | Milieu déshydraté gélose infusion cœur - cervelle (BHI agar) Difco™ | 500 g | NC - |

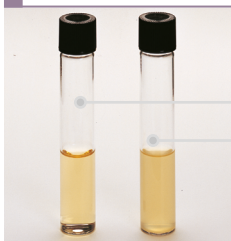
Bouillon cœur - cervelle (BHI Brain Heart Infusion Broth)

Pour la culture d'un large éventail d'organismes incluant bactéries, levures et moisissures.



| Réf. | Désignation | Cond. | € |
|------------------------|---|-------|------|
| 237500 | Milieu déshydraté gélose infusion cœur - cervelle (BHI agar) Bacto™ | 500 g | NC - |

Bouillon TSB (Tryptic Soy Broth- Trypticase™ Soy Broth)

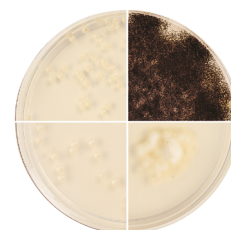


Pour la culture et l'isolation des microorganismes fastidieux et non fastidieux.

Uninoculated
35 ± 2 C
18 - 24 h
Staphylococcus epidermidis 12228

| Réf. | Désignation | Cond. | € |
|------------------------|---------------------------------------|-------|------|
| 211825 | Milieu déshydraté bouillon TSB Bacto™ | 500 g | NC - |

Gélose dextrose à la pomme de terre (PDA Potato Dextrose Agar)



Pour la culture et l'isolation de levures et moisissures.

| Réf. | Désignation | Cond. | € |
|------------------------|---|-------|------|
| 213400 | Milieu déshydraté gélose dextrosé pomme de terre (PDA) Difco™ | 500 g | NC - |